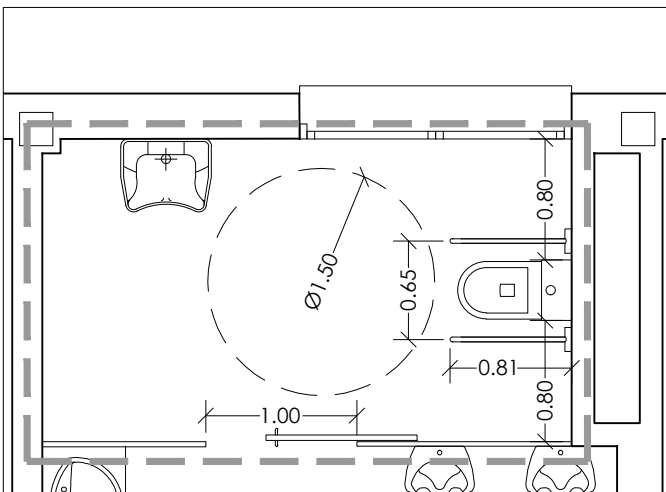
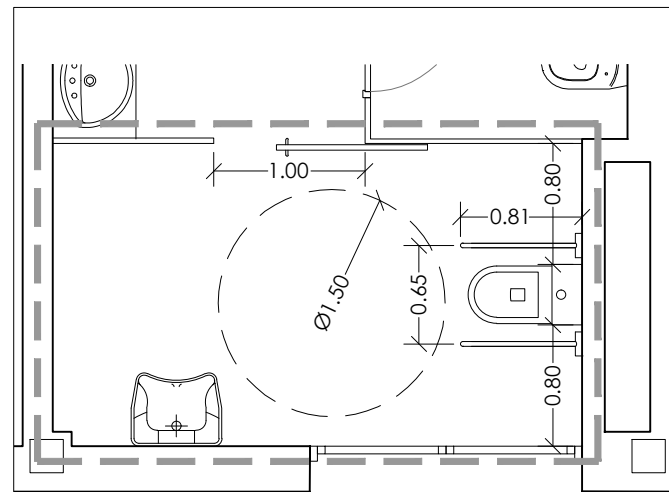


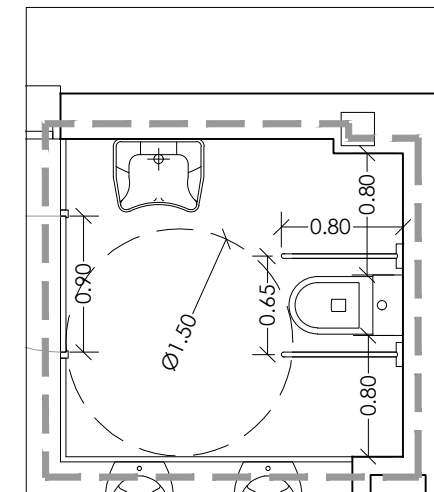
ASEO ALUMNOS 2 E:1/50



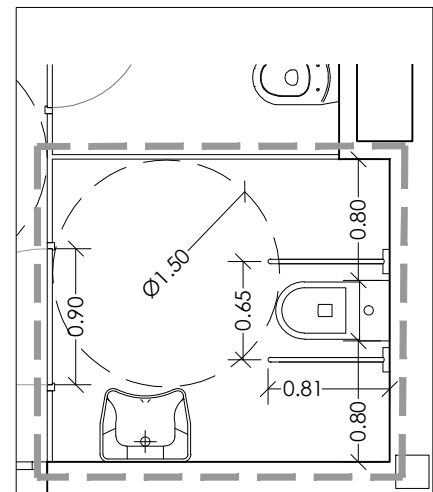
ASEO ALUMNAS 2 E:1/50



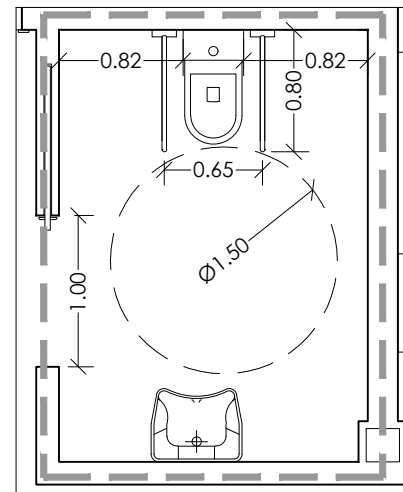
ASEO ALUMNOS 1 E:1/50



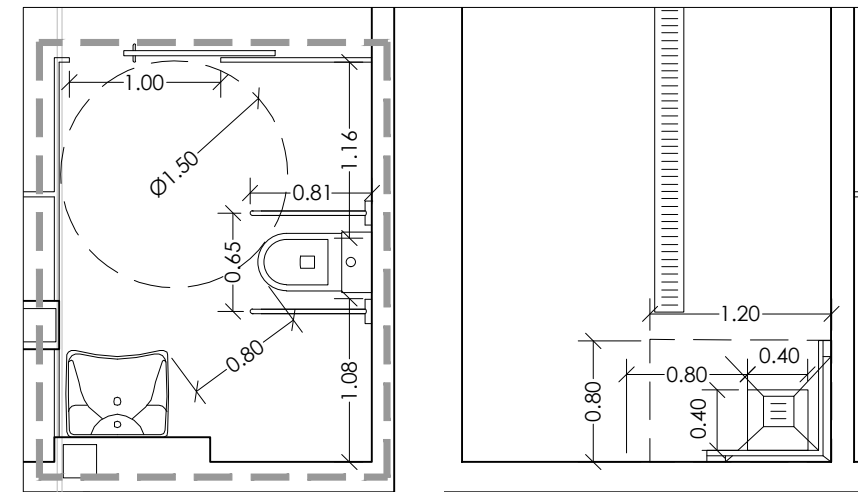
ASEO ALUMNAS 1 E:1/50



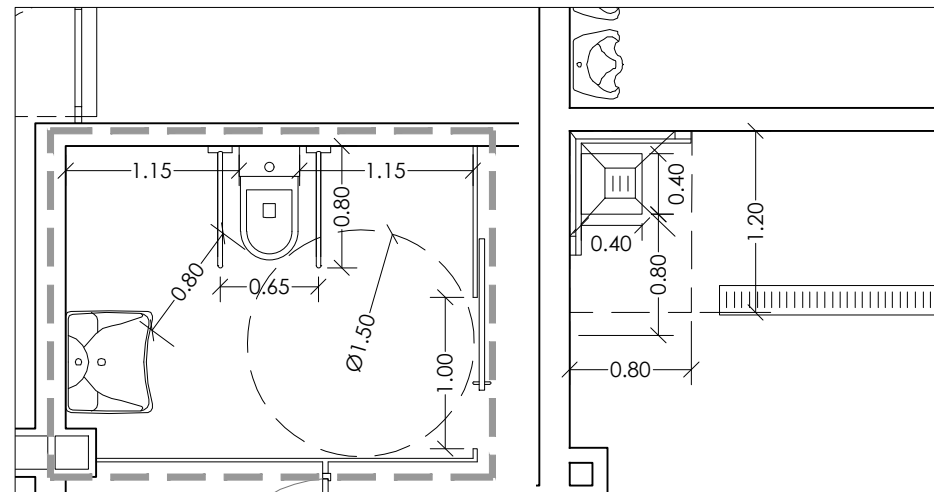
ASEO PROFESORES E:1/50



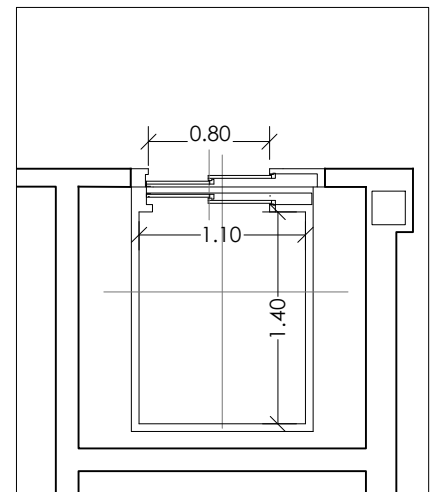
VESTUARIO ALUMNAS E:1/50



VESTUARIO ALUMNOS E:1/50



ASCENSOR ACCESIBLE E:1/50



LEYENDA ACCESIBILIDAD

- ITINERARIO PEATONAL ACCESIBLE
- ANCHO MINIMO EN ENCUENTRO DE DOS ITINERARIOS
- ANCHO MINIMO EN VESTIBULOS
- ASEO ADAPTADO
- ASCENSOR ACCESIBLE
- FRANJA DE SEÑALIZACIÓN
- ZONA CON PENDIENTE INFERIOR AL 25%, SEGÚN DOCUMENTO SUIA 2
- ESPACIO RESERVADO USUARIOS EN SILLA DE RUEDAS SEGUN ART. 14 Y NORMA 10 D.13/2007 RESBALADICIDAD CLASE 2.

CUMPLIMIENTO DE NORMATIVA:

Real Decreto 175/2010, de 19 de febrero
CITE: RSUA

ACCESIBILIDAD EN EL EXTERIOR

EXISTE UN ITINERARIO ACCESIBLE QUE COMUNICA LA VÍA PÚBLICA Y LAS ZONAS COMUNES EXTERIORES, CON LA ENTRADA PRINCIPAL AL EDIFICIO

RAMPA:

- NO EXISTEN

ESCALERAS:

- NO EXISTEN

APARCAMENTOS:

- 1 PLAZA ADAPTADA POR CADA 50-0 FRACCIÓN
- CUMPLE CON LAS 3 PLAZAS ADAPTADAS E INDICADAS EN EL APARCAMIENTO DE LA 1ª FASE

ACCESIBILIDAD ENTRE PLANTAS

EXISTE UN ASCENSOR ACCESIBLE QUE COMUNICA LAS PLANTAS QUE NO SON DE OCUPACIÓN PÚBLICA CON LAS DE ENTRADA ACCESIBLE AL EDIFICIO.

ESCALERA:

- ANCHO 1,80 m > 1,00 m
- HUELLA 28 cm x 117 cm
- ANCHO 1,20 m > 1,00 m
- BARANDILLA CON PASAMANOS CONTINUO A ALTURA 1,00 m. CUMPLE
- DISPONE DE PASAMANOS A AMBOS LADOS. EN UN LADO EL PASAMANOS SE PROLONGA 30cm EN LOS EXTREMOS
- NÚMERO DE PELDANOS SIN MESETA 12 = 14. CUMPLE

ESCALERAS 2, 3 Y 4:

- ANCHO 1,40 m > 1,00 m
- HUELLA 28 cm x 117 cm
- ANCHO 1,20 m > 1,00 m
- BARANDILLA CON CORRE PASAMANOS CONTINUO A ALTURA 1,00 m y 0,75m. CUMPLE
- DISPONE DE PASAMANOS A AMBOS LADOS. EN UN LADO EL PASAMANOS SE PROLONGA 30cm EN LOS EXTREMOS
- NÚMERO DE PELDANOS SIN MESETA 12 = 14. CUMPLE
- FONDO DE MESETAS 1,40m > 1,00m y NO SE DESMONTA EL ANCHO. CUMPLE

ASCENSORES:

- ANCHO MINIMO DE ACCESO 0,80 m
- DIMENSIONES MINIMAS INTERIORES
- FONDO 1,40m
- ANCHO 1,10m
- BOTONERA CON CARACTERES BRAILLE Y ALTO RELIEVE

ACCESIBILIDAD EN LAS PLANTAS

SE DISPONE DE UN ITINERARIO ACCESIBLE QUE COMUNICA, EN CADA PLANTA, EL ACCESO ACCESIBLE A ELLA (ENTRADA PRINCIPAL ACCESIBLE, ASCENSOR ACCESIBLE) CON LAS ZONAS DE USO PÚBLICO, CON TODO ORIGEN DE EVACUACIÓN Y CON LOS ELEMENTOS ACCESIBLES (SERVICIOS HIGIENICOS ACCESIBLES)

ITINERARIO ACCESIBLE:

- HUECOS DE PASO ANCHO > 0,80m
- PASELOS ANCHO > 1,20m
- ESPACIO PARA GIRO DE 1,50m LIBRE DE OBSTACULOS EN VESTIBULOS

A AMBOS LADOS DE LA PUERTA EXISTE UN ESPACIO LIBRE HORIZONTAL DE Ø 1,20m EN EL SENTIDO DEL DESPLAZAMIENTO, NO BARRIDO POR LAS HOJAS

SERVICIOS HIGIENICOS ACCESIBLES

EXISTE UN ASEO ACCESIBLE POR CADA 10 UNIDADES O FRACCIÓN DE INODOROS INSTALADOS

ASEO ACCESIBLE:

- ESTÁ COMUNICADO POR UN ITINERARIO ACCESIBLE
- ESPACIO PARA GIRO DE DIÁMETRO Ø 1,50 m LIBRE DE OBSTACULOS
- LAS PUERTAS CUMPLEN LAS CONDICIONES DEL ITINERARIO ACCESIBLE (HUECOS DE PASO ANCHO LIBRE > 0,80m)
- SON ABATIBLES HACIA EL EXTERIOR O CONDERAS
- DISPONE DE BARRAS DE APOYO, MECANISMOS Y ACCESORIOS DIFERENCIADOS CROMATICAMENTE DEL ENTORNO
- LAVADO:

 - ESPACIO LIBRE INTERIOR MINIMO DE 70 (ALTURA) X 50 (PROFUNDIDAD) CM. SIN PEDESTAL
 - ALTURA DE LA CABA SUPERIOR > 85 CM

INODORO:

- ESPACIO DE TRANSFERENCIA LATERAL DE ANCHURA > 80 CM Y > 75CM DE FONDO HASTA EL BORDE FRONTAL DEL INODORO. ESPACIO DE TRANSFERENCIA A AMBOS LADOS
- ALTURA DEL ASIENTO ENTRE 45 - 50 CM
- BARRAS DE APOYO:

 - ABATIBLES A AMBOS LADOS, SEPARADAS ENTRE 51-65-70CM
 - SITUADAS A 70-75 CM DE ALTURA
 - LONGITUD > 70 CM, SECCIÓN CIRCULAR DE Ø 30-40 MM.

DUCHA:

- ASIENTO DE 40 (PROFUNDIDAD) X 40 (ANCHURA) X 45-50 CM (ALTURA), ABATIBLE Y CON RESPALDO
- ESPACIO DE TRANSFERENCIA LATERAL > 80 CM A UN LADO
- SUELO ENHACADO CON PENDIENTE DE EVACUACIÓN < 2%
- EN EL LADO DEL ASIENTO, BARRAS DE APOYO HORIZONTAL DE FORMA PERMANENTE EN AL MENOS DOS PAREDES QUE FORMEN ESQUINA Y UNA BARRA VERTICAL EN LA PARED A 60 CM DE LA ESQUINA O DEL RESPALDO DEL ASIENTO

SEÑALIZACIÓN

LAS ENTRADAS AL EDIFICIO ACCESIBLES, LOS ITINERARIOS ACCESIBLES Y LOS SERVICIOS HIGIENICOS ACCESIBLES SE SEÑALIZARÁN MEDIANTE SIA

LOS SERVICIOS HIGIENICOS DE USO GENERAL SE SEÑALIZARÁN CON PICTOGRAMAS NORMALIZADOS DE SEÑO EN ALTO RELIEVE Y CONTRASTE CROMATICO, A UNA ALTURA ENTRE 80 Y 1,20 m, JERÓ GLA AL MARCO A LA DERECHA DE LA PUERTA Y EN EL SENTIDO DE LA ENTRADA.

SEÑALIZACIÓN DEL ARRAQUE DE ESCALERAS MEDIANTE BANDAS SEÑALIZADORAS VISUALES Y TÁCTILES DE COLOR CONTRASTADO CON EL PAVIMENTO (RELIEVE 3x1mm), 80 cm DE LONGITUD EN EL SENTIDO DE LA MARCHA, ANCHURA DEL ITINERARIO Y ACANALADURAS PERPENDICULARES AL EJE DE LA ESCALERA.

DIRECCIÓN GENERAL DE INFRAESTRUCTURAS Y SERVICIOS VICEPRESIDENCIA, CONSEJERÍA DE EDUCACIÓN Y UNIVERSIDADES

Comunidad de Madrid

SUPERVISADO

PROYECTO BÁSICO, DE EJECUCIÓN Y ACTIVIDAD

AMPLIACIÓN DEL C.E.I.P. MARÍA DE VILLOTA (LÍNEA 5 - 15+30): 3 AULAS DE E. INFANTIL, 30 AULAS DE E. PRIMARIA, 8 AULAS ESPECÍFICAS, GIMNASIO Y PISTAS DEPORTIVAS

SITUACIÓN

Calle Cañada del Santísimo 23, Madrid 28051

PLANO

ARQUITECTURA PL.BAJA ACCESIBILIDAD

PROPIEDAD

D.G. Infraestructuras y Servicios de la Vicepresidencia, Consejería de Educación y Universidades

c/ Santa Hortensia, 30. 28002. Madrid

ARQUITECTO

FIGUEROA J. Leopoldo de la Figura Coterón

ESCALA

DINA extend 1/150

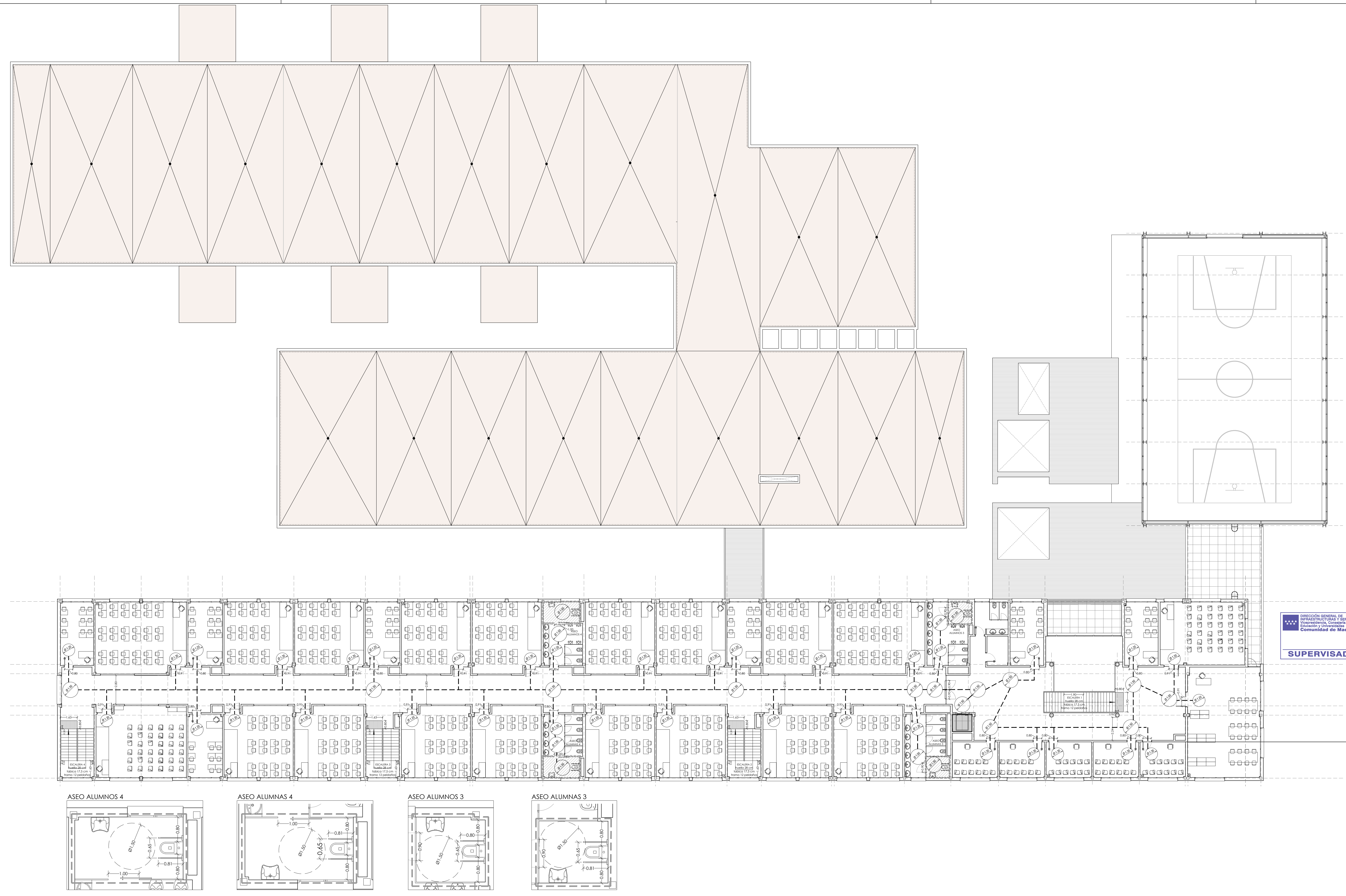
FECHA

04 ene 2023

REVISADO

04 ene 2023

A26



LEYENDA ACCESIBILIDAD

- ITINERARIO PEATONAL ACCESIBLE
- ANCHO MÍNIMO EN ENCUENTRO DE DOS ITINERARIOS
- ANCHO MÍNIMO EN VESTIBULOS
- ASEO ADAPTADO
- ASCENSOR ACCESIBLE
- FRANJA DE SEÑALIZACIÓN
- ZONA CON PENDIENTE INFERIOR AL 25%, SEGÚN DOCUMENTO SUIA 2
- ESPACIO RESERVADO USUARIOS EN SILLA DE RUEDAS SEGUN ART. 14 Y NORMA 10 D.13/2007 RESBALADICIDAD CLASE 2.

CUMPLIMIENTO DE NORMATIVA:

Real Decreto 175/2010, de 19 de febrero
CITE 28 SUIA

ACCESIBILIDAD EN EL EXTERIOR

EXISTE UN ITINERARIO ACCESIBLE QUE COMUNICA LA VÍA PÚBLICA Y LAS ZONAS COMUNES EXTERIORES, CON LA ENTRADA PRINCIPAL AL EDIFICIO

RAMPAS

NO EXISTEN

ESCALERAS

NO EXISTEN

APARCAMENTOS

1 PLAZA ADAPTADA POR CADA 50 O FRACCIÓN
CUMPLE CON LAS 3 PLAZAS ADAPTADAS E INDICADAS EN EL APARCAMIENTO DE LA 1ª FASE

ACCESIBILIDAD ENTRE PLANTAS

EXISTE UN ASCENSOR ACCESIBLE QUE COMUNICA LAS PLANTAS QUE NO SON DE OCUPACIÓN PÚBLICA CON LAS DE ENTRADA ACCESIBLE AL EDIFICIO.

ESCALERA

ANCHO 1,90 m > 1,00m
RUELLA 28 cm y TABICA 12,50cm x 12,50cm CUMPLE
BARANDILLA CON PASAMANOS CONTINUO A ALTURA 1,00m CUMPLE
DISPONE DE PASAMANOS A AMBOS LADOS. EN UN LADO EL PASAMANOS SE PROLONGA 30cm EN LOS EXTREMOS
NÚMERO DE Peldaños SIN MESETA 12 < 14 CUMPLE

ESCALERAS 2, 3 Y 4

ANCHO 1,43 m > 1,00m
RUELLA 28 cm y TABICA 17,50cm x 17,50cm CUMPLE
BARANDILLA CON SOBREPASAMANOS CONTINUO A ALTURA 1,00 m y 0,75m CUMPLE
DISPONE DE PASAMANOS A AMBOS LADOS. EN UN LADO EL PASAMANOS SE PROLONGA 30cm EN LOS EXTREMOS
NÚMERO DE Peldaños SIN MESETA 12 < 14 CUMPLE
FONDO DE MESETAS 1,42m > 1,00m y NO SE USAN NI EL ANCHO CUMPLE

ASCENSORES

ANCHO MÍNIMO DE ACCESO 0,80 m
DIMENSIONES MÍNIMAS INTERIORES
FONDO 1,40m
ANCHO 1,10m
BOTONERA CON CARACTERES BRAILLE Y ALTO RELIEVE

ACCESIBILIDAD EN LAS PLANTAS

SE DISPONE DE UN ITINERARIO ACCESIBLE QUE COMUNICA, EN CADA PLANTA, EL ACCESO ACCESIBLE A ELLA (ENTRADA PRINCIPAL ACCESIBLE, ASCENSOR ACCESIBLE) CON LAS ZONAS DE USO PÚBLICO, CON TODO ORIGEN DE EVACUACIÓN Y CON LOS ELEMENTOS ACCESIBLES (SERVICIOS HIGIÉNICOS ACCESIBLES)

ITINERARIO ACCESIBLE

HUECOS DE PASO ANCHO > 0,80m
PASILLOS ANCHO > 1,20m
ESPACIO PARA GIRO Ø 1,50m LIBRE DE OBSTÁCULOS EN VESTIBULOS

A AMBOS LADOS DE LA PUERTA EXISTE UN ESPACIO LIBRE HORIZONTAL DE Ø 1,20m EN EL SENTIDO DEL DESPLAZAMIENTO, NO BARRIDO POR LAS HOJAS

SERVICIOS HIGIÉNICOS ACCESIBLES

EXISTE UN ASEO ACCESIBLE POR CADA 10 UNIDADES O FRACCIÓN DE INODOROS INSTALADOS

ASEO ACCESIBLE

ESTÁ COMUNICADO POR UN ITINERARIO ACCESIBLE
ESPACIO PARA GIRO DE DIÁMETRO Ø 1,50 M. LIBRE DE OBSTÁCULOS
(LAS PUERTAS CUMPLEN LAS CONDICIONES DEL ITINERARIO ACCESIBLE) HUECOS DE PASO ANCHO LIBRE > 0,80m
SON ABATIBLES HACIA EL EXTERIOR O CONSERVAS
DISPONE DE BARRAS DE APOYO, MECANISMOS Y ACCESORIOS DIFERENCIADOS CROMÁTICAMENTE DEL ENTORNO
LAVABO

- ESPACIO LIBRE INTERIOR MÍNIMO DE 70 (ALTURA) X 50 (PROFUNDIDAD) CM. SIN PEDESTAL
- ALTURA DE LA CARRA SUPERIOR > 85 CM

INODORO

ESPACIO DE TRANSFERENCIA LATERAL DE ANCHURA > 80 CM Y > 75 CM DE FONDO HASTA EL BORDE FRONTAL DEL INODORO. ESPACIO DE TRANSFERENCIA A AMBOS LADOS
ALTURA DEL ASIENTO ENTRE 45 - 50 CM
BARRAS DE APOYO

- ABATIBLES A AMBOS LADOS SEPARADAS ENTRE 51-65 CM
- SITUADAS A 70-75 CM DE ALTURA
- LONGITUD > 70 CM, SECCIÓN CIRCULAR DE Ø 30-40 MM.

DUCHA

- ASIENTO DE 40 (PROFUNDIDAD) X 40 (ANCHURA) X 45-50 CM (ALTURA), ABATIBLE Y CON RESPALDO
- ESPACIO DE TRANSFERENCIA LATERAL > 80 CM A UN LADO
- SEUE ENHUSADO CON PENDIENTE DE EVACUACIÓN < 2%
- EN EL LADO DEL ASIENTO, BARRAS DE APOYO HORIZONTAL DE FORMA PERMANENTE EN AL MENOS DOS PAREDES QUE FORMEN ESQUINA Y UNA BARRA VERTICAL EN LA PARED A 60 CM DE LA ESQUINA O DEL RESPALDO DEL ASIENTO

SEÑALIZACIÓN

LAS ENTRADAS AL EDIFICIO ACCESIBLES, LOS ITINERARIOS ACCESIBLES Y LOS SERVICIOS HIGIÉNICOS ACCESIBLES SE SEÑALIZARÁN MEDIANTE SIA

LOS SERVICIOS HIGIÉNICOS DE USO GENERAL SE SEÑALIZARÁN CON PICTOGRAMAS NORMALIZADOS DE SEÑO EN ALTO RELIEVE Y CONTRASTE CROMÁTICO, A UNA ALTURA ENTRE 1,50 Y 1,70 M, JUNTO AL MARCO, A LA DERECHA DE LA PUERTA Y EN EL SENTIDO DE LA ENTRADA.

SEÑALIZACIÓN DEL ARRAQUE DE ESCALERAS MEDIANTE BANDAS SEÑALIZADORAS VISUALES Y TÁCTILES DE COLOR CONTRASTADO CON EL PAVIMENTO (RELIEVE 30 mm), 80 cm de LONGITUD EN EL SENTIDO DE LA MARCHA, ANCHURA DEL ITINERARIO Y ACANALADURAS PERPENDICULARES AL EJE DE LA ESCALERA.



Dirección General de Infraestructuras y Servicios
VICEPRESIDENCIA, CONSEJERÍA DE EDUCACIÓN Y UNIVERSIDADES
Comunidad de Madrid

PROYECTO: BÁSICO, DE EJECUCIÓN Y ACTIVIDAD

AMPLIACIÓN DEL C.E.I.P. MARÍA DE VILLOTA
(LÍNEA 5 – 15+30): 3 AULAS DE E. INFANTIL, 30 AULAS DE E. PRIMARIA, 8 AULAS ESPECÍFICAS, GIMNASIO Y PISTAS DEPORTIVAS

SITUACIÓN
Calle Cañada del Santísimo 23, Madrid 28051

ARQUITECTURA EDIFICIO PRIMARIA Y GIMNASIO.PL.PRIMERA ACCESIBILIDAD

PROPIEDAD
D.G. Infraestructuras y Servicios de la Vicepresidencia, Consejería de Educación y Universidades
c/ Santa Hortensia, 30. 28002, Madrid

ARQUITECTO
FIGUEROA
J. Leopoldo de la Figuera
Coterón

ESCALA
DINA I extend 1/150 Y 1/50

FECHA
julio 2022

REVISADO
04 ene 2023

A27